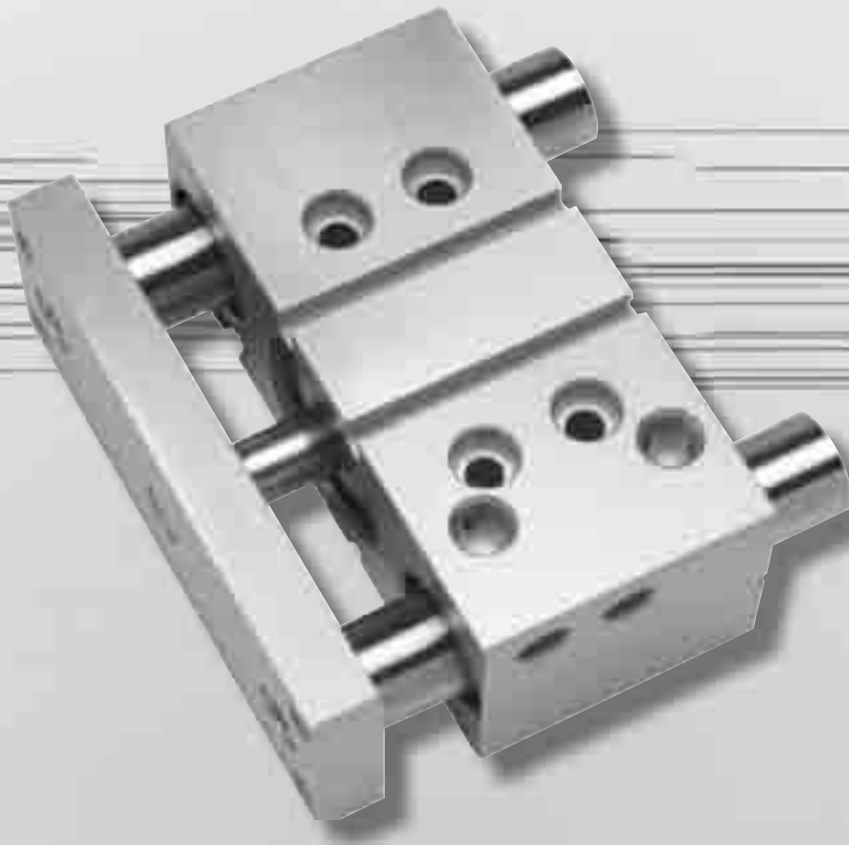


NUMATICS

Vérins



Vérin guidé **Série CGT**





Vérin guidé Série CGT

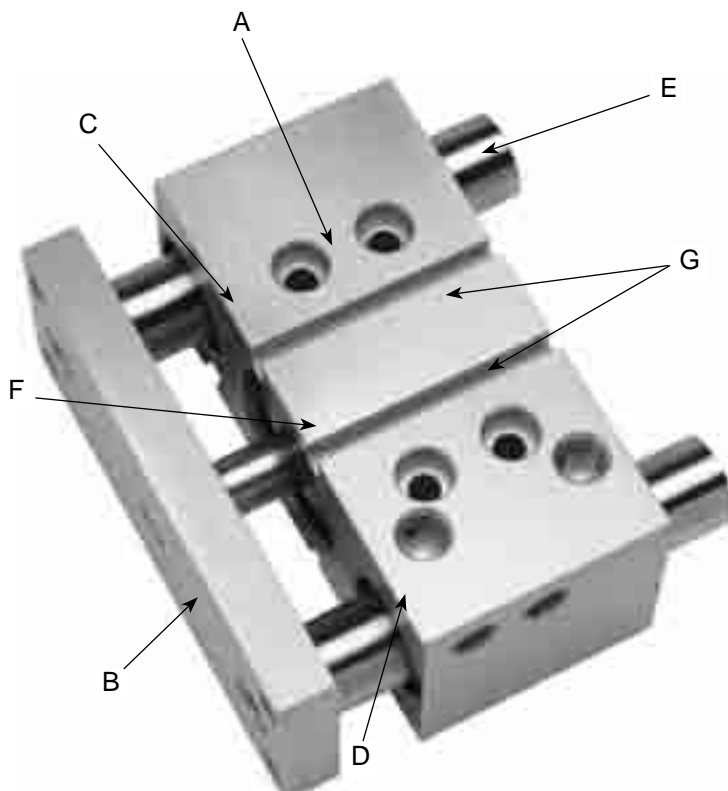
NUMATICS

Informations Générales

Vérin guidé de la Série CGT :

Le vérin guidé compact CGT est parfaitement adapté aux applications à charges et efforts élevés dans des environnements à fortes contraintes d'espace. L'ensemble tige de piston et colonnes de guidage est directement assemblé dans un bloc en aluminium extrudé permettant d'avoir des encombrements réduits. La série CGT est disponible avec diverses possibilités de fixation.

Vérins



A. Corps

Alliage d'aluminium anodisé, léger et robuste. Plusieurs options de montage, orifices lamés, orifices percés et taraudés, rainures en profil "T" extrudées.

B. Plaque porte-outils

Acier traité, trous de fixation facilement accessibles pour le montage rapide des outils.

C. Paliers de guidage

Deux options: Palier à recirculation de billes pour applications à charges lourdes ou palier bronze pour applications à charges moyennes ou légères.

D. Joints racleurs

Joints racleurs en acier renforcé au niveau des colonnes de guidage pour la protection contre les impuretés provenant de l'environnement.

E. Colonnes de guidage

Acier trempé et poli. Diamètre de tige renforcé à haute capacité de charge et stabilité.

F. Piston

Intégré dans le corps. Equipé d'un anneau magnétique de détection de position en standard sur toutes les tailles et courses.

G. Rainure de montage capteur

Intégrée dans le corps profilé, sans fixation externe, facilement accessible pour l'adaptation des capteurs à effet Hall ou capteurs Reed.

Vérin guidé de la Série CGT

Matériel	
Corps	Alliage d'aluminium anodisé
Joints racleurs	Acier renforcé
Plaque porte-outils	Acier traité

Sous réserve de modifications techniques. Nous ne sommes pas responsables des erreurs d'impression.



Table des matières

Série	Description	Page
-------	-------------	------

CGT



Informations Générales	154
Vue d'ensemble.....	156
Données techniques.....	157
Dimensions	158
Détecteurs	159

Sous réserve de modifications techniques. Nous ne sommes pas responsables des erreurs d'impression.



Vérin guidé Série CGT

NUMATICS

Vue d'ensemble

Comment commander : (exemple)

CGT 032 050 B 1 6 D X

Diamètre

016 = 16 mm
020 = 20 mm
025 = 25 mm
032 = 32 mm
040 = 40 mm
050 = 50 mm
063 = 63 mm

Course standard

010 = 10 mm 040 = 40 mm
020 = 20 mm 050 = 50 mm
025 = 25 mm 075 = 75 mm
030 = 30 mm 100 = 100 mm

Consulter le tableau des diamètres et courses standard disponibles.

Type de palier

B Palier bronze
L Palier linéaire à billes

Type de joints

1 = Polyuréthane

Options

X = Sans option

Position des détecteurs

D = Sans détecteur

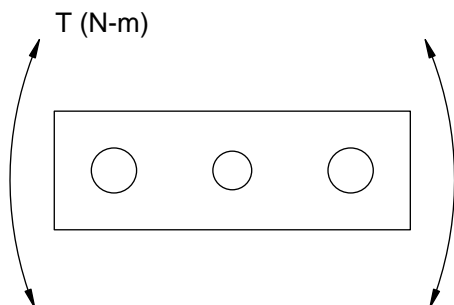
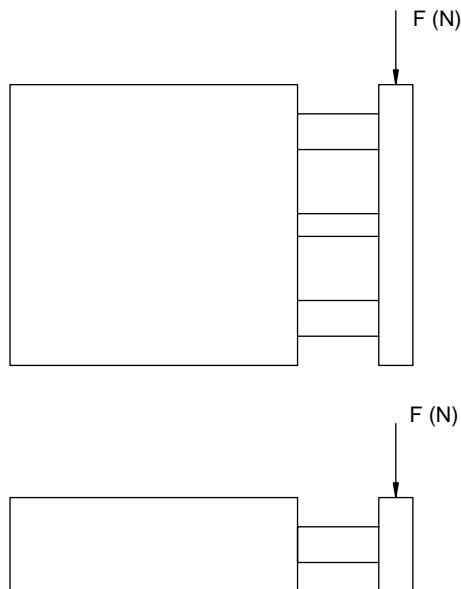
Type de détecteur

6 = Sans détecteur





Données techniques



Charge / Course

Valeurs de charge = N (Newton)

Piston Ø mm	TYPE DE PALIER	COURSE							
		10	20	25	30	40	50	75	100
16	Bronze	28,0	28,0	—	25,0	22,0	19,0	—	—
	Linéaire à billes	35,0	30,0	—	26,0	37,0	33,0	—	—
20	Bronze	—	51,0	—	44,0	38,0	34,0	53,0	44,0
	Linéaire à billes	—	55,0	—	47,0	78,0	69,0	57,0	49,0
25	Bronze	—	70,0	—	60,0	53,0	47,0	59,0	51,0
	Linéaire à billes	—	71,0	—	61,0	77,0	72,0	77,0	65,0
32	Bronze	—	—	88,0	—	—	59,0	137,0	108,0
	Linéaire à billes	—	—	196,0	—	—	167,0	275,0	216,0
40	Bronze	—	—	88,0	—	—	59,0	137,0	108,0
	Linéaire à billes	—	—	196,0	—	—	167,0	275,0	216,0
50	Bronze	—	—	137,0	—	—	88,0	215,0	176,0
	Linéaire à billes	—	—	294,0	—	—	255,0	392,0	313,0
63	Bronze	—	—	137,0	—	—	88,0	215,0	176,0
	Linéaire à billes	—	—	294,0	—	—	255,0	392,0	313,0

Conversion des unités Newton en Pound : Newton X 0,2248 = Pound-Force

Couple de torsion / Course

Moment = N-M (Newton-Mètres)

Piston Ø mm	TYPE DE PALIER	COURSE							
		10	20	25	30	40	50	75	100
16	Bronze	0,51	0,43	—	0,35	0,31	0,27	—	—
	Linéaire à billes	0,75	0,58	—	0,48	0,71	0,64	—	—
20	Bronze	—	0,91	—	0,78	0,71	0,63	1,04	0,88
	Linéaire à billes	—	1,26	—	1,06	1,77	1,58	1,22	1,01
25	Bronze	—	1,53	—	1,31	1,16	1,03	1,65	1,41
	Linéaire à billes	—	1,96	—	1,69	2,16	2,00	1,68	1,42
32	Bronze	—	—	1,96	—	—	2,94	2,45	1,96
	Linéaire à billes	—	—	3,92	—	—	0,98	2,94	2,45
40	Bronze	—	—	2,45	—	—	1,45	2,94	2,45
	Linéaire à billes	—	—	4,41	—	—	3,43	6,37	5,39
50	Bronze	—	—	3,43	—	—	2,45	4,90	4,41
	Linéaire à billes	—	—	7,35	—	—	5,88	10,78	8,33
63	Bronze	—	—	3,43	—	—	2,45	4,90	4,41
	Linéaire à billes	—	—	7,35	—	—	5,88	10,78	8,33

Conversion des unités Newton-Mètre en Inch-Pound : Newton-Mètre X 8,850 = Inch-Pound

Force développée / Pression

	16	20	25	32	40	50	63
A la sortie (N) à 6 bar	120 (N)	187 (N)	293 (N)	472 (N)	747 (N)	1161 (N)	1700 (N)
A la rentrée (N) à 6 bar	91 (N)	141 (N)	247 (N)	406 (N)	624 (N)	974 (N)	1540 (N)

Pression d'utilisation maxi : 10 bar (145 psi)
Température d'utilisation : -20°C (-4°F) à 80°C (196°F)

Conversion des unités Newton en Pound : Newton X 0,2248 = Pound

Piston Ø mm	COURSE STANDARD
16	10-20-30-40-50-75-100
20	20-30-40-50-75-100-125-150-175-200
25	20-25-30-40-50-75-100-125-150-175-200
32	25-50-75-100-125-150-175-200
40	25-50-75-100-125-150-175-200
50	25-50-75-100-125-150-175-200
63	25-50-75-100-125-150-175-200

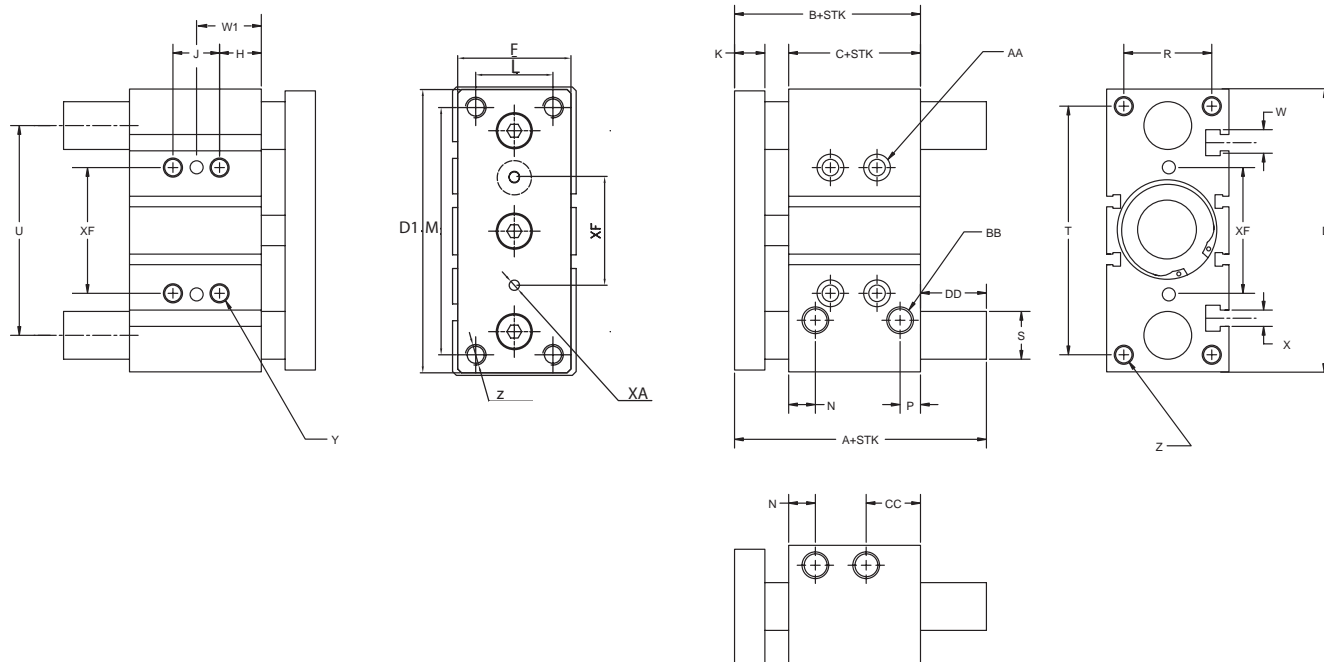
Sous réserve de modifications techniques. Nous ne sommes pas responsables des erreurs d'impression.



Vérin guidé Série CGT

NUMATICS

Dimensions



Dimensions [mm]

Piston Ø	B	C	D	D1	F	H	K	L	M	N	P	R
16	46,0	33,0	64,0	62,0	25,0	5,0	8,0	16,0	54,0	11,0	8,0	22,0
20	53,0	37,0	83,0	81,0	30,0	17,0	10,0	18,0	70,0	10,5	8,5	24,0
25	53,5	37,5	93,0	91,0	38,0	17,0	10,0	26,0	78,0	11,5	9,0	30,0
32	59,5	37,5	112,0	110,0	44,0	21,0	12,0	30,0	96,0	12,5	9,0	34,0
40	66,0	44,0	120,0	118,0	44,0	22,0	12,0	30,0	104,0	14,0	10,0	40,0
50	72,0	44,0	148,0	146,0	60,0	24,0	16,0	40,0	130,0	14,0	11,0	46,0
63	77,0	49,0	162,0	158,0	70,0	24,0	16,0	50,0	130,0	16,5	13,5	58,0

Piston Ø	S	T	U	W	X	Y	Z	AA	BB	CC	XA	XF
16	10,0	56,0	46,0	7,40	4,4	M5	M5	4 mm SHCS	M5	18,0	3	24,0
20	12,0	72,0	54,0	8,40	5,5	M6	M5	5 mm SHCS	G 1/8	24,5	3	28,0
25	16,0	82,0	64,0	8,40	5,5	M6	M6	5 mm SHCS	G 1/8	24,0	4	34,0
32	20,0	98,0	78,0	10,50	6,5	M8	M8	6 mm SHCS	G 1/8	30,5	4	42,0
40	20,0	106,0	86,0	10,50	6,5	M8	M8	6 mm SHCS	G 1/8	31,0	4	50,0
50	25,0	130,0	110,0	13,5	8,5	M10	M10	8 mm SHCS	G 1/4	35,0	5	66,0
63	25,0	142,0	124,0	17,8	11,0	M10	M10	8 mm SHCS	G 1/4	35,0	5	80,0

Piston Ø	COURSE													
	palier bronze				palier linéaire à billes									
	A	A	DD	DD	A	A	DD	DD	J	J	J	W1	W1	W1
16	46,0 (10-50)	64,5 (75-100)	0 (10-50)	18,5 (75-100)	46,0 (10-30)	66,0 (40-100)	0 (10-30)	20 (40-100)	24 (10-30)	44 (40-100)		17 (10-30)	27 (40-100)	
20	53,0 (20-50)	84,5 (75-200)	0 (20-50)	31,5 (75-200)	53,0 (20-30)	85,5 (40-200)	0 (20-30)	32,5 (40-200)	24 (20-30)	44 (40-100)	120 (125-200)	29 (20-30)	39 (40-100)	77 (125-200)
25	53,5 (20-50)	85,0 (75-200)	0 (20-50)	31,5 (75-200)	53,5 (20-30)	86,0 (40-200)	0 (20-30)	32,5 (40-200)	24 (20-30)	44 (40-100)	120 (125-200)	29 (20-30)	39 (40-100)	77 (125-200)
32	97,0 (25-50)	107,0 (75-200)	37,5 (25-50)	47,5 (75-200)	97,0 (25-50)	107 (75-200)	37,5 (25-50)	47,5 (75-200)	24 (25)	48 (50-100)	124 (125-200)	33 (25)	45 (50-100)	83 (125-200)
40	97,0 (25-50)	107,0 (75-200)	31 (25-50)	41 (75-200)	97,0 (25-50)	107 (75-200)	31 (25-50)	41 (75-200)	24 (25)	48 (50-100)	124 (125-200)	34 (25)	46 (50-100)	84 (125-200)
50	106,5 (25-50)	118,0 (75-200)	34,5 (25-50)	46 (75-200)	106,5 (25)	114 (50)	34,5 (25)	42 (50)	24 (25)	48 (50-100)	124 (125-200)	36 (25)	48 (50-100)	86 (125-200)
63	106,5 (25-50)	118,0 (75-200)	29,5 (25-50)	41 (75-200)	106,5 (25)	114 (50)	29,5 (25)	37 (50)	28 (25)	52 (50-100)	128 (125-200)	38 (25)	50 (50-100)	88 (125-200)

Sous réserve de modifications techniques. Nous ne sommes pas responsables des erreurs d'impression.



Détecteur



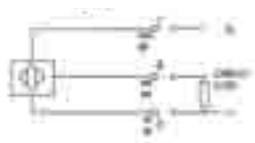
Code détecteur "T"	
NU4023010	Détecteur ILS 2 fils, longueur 3m
NU4023020	Détecteur MR 3 fils, longueur 3m



ILS



MR



Classe de protection	IP67 (EN 60529)
Plage de température d'utilisation	-20°C à +85°C
Matériau boîtier	PA
Tension en CC	ILS 3-30 V / MR 6-30 V
Tension en CA	ILS 3-30 V
Courant à 25°C	ILS 0,1 A / MR 0,20 A
Temps de réponse	
mise sous tension	ILS 0,5 ms / MR 0,8 µs
coupure	ILS 0,1 ms / MR 0,3 µs



Vérin guidé Série CGT

NUMATICS

Notes